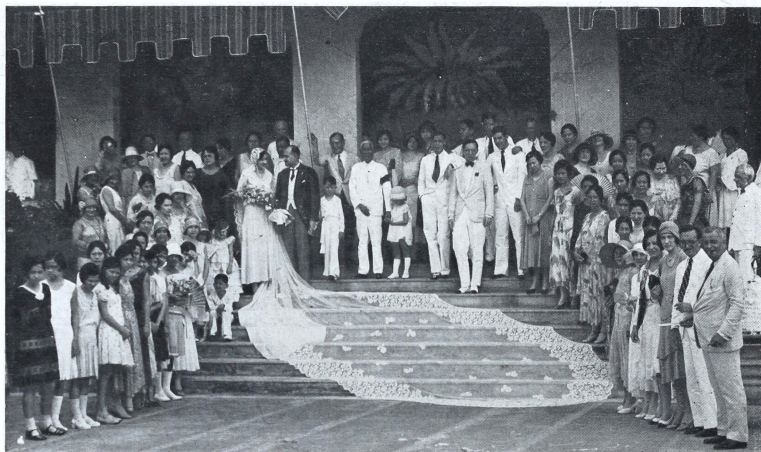


BODA LEZAMA-REGUERA, EN ILOILO



El consul de España en la capital ilonga, Dn. José Manuel Reguera y su bella esposa Da. María del Carmen Lezama de Reguera, en la entrada del Casino Español, después de la recepción y del «lunch» con que fueron obsequiados las incontables amistades que asistieron a las ceremonias de su enlace y que felicitaron a los nuevos esposos, deseándoles una eterna luna de miel.

THE EDWARD J. NELL CO.

EDIFICIO "NELL"—DASMARIÑAS 680

MANILA, I. F.

P. O. Box 1640

TELÉFONOS: $\left\{ \begin{array}{l} 2\ 29-75 \\ 2-29-76 \\ 2-29-77 \end{array} \right.$

MATERIALES PARA MOLINOS "DEPENDABLE"

Empacadores—"GARLOCK"
material completo para
todos los usos.

Válvulas y Adaptadores
"CRANE"

Acero—"ULTRA CAPITAL"
para grandes velocidades.

Correas—"SEA LION"
de cuero impermeable.

JOHNS—MANVILLE COMPANY
CEMENTO PARA TEMPERATURAS ALTAS .
Nos. 31 y 32

ASBESTOS Y CEMENTO AISLADOR, DE MAGNESIA .
85% de Tubos seccionales de Magnesita para cubierta de calderas.

Bombas y Máquinas Diessel
"WORTHINGTON"

MOTORES—DINAMOS—SOLDADORES ELECTRICOS
"WESTINGHOUSE"

Tenemos existencias completas en Manila.