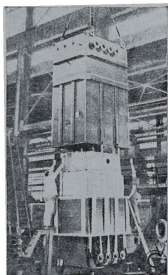


Algunas cifras de la Industrialización de España



En la Constructora Nacional de Maquinaria Eléctrica.

La Renta Industrial de España se evalúa en 53.398.000.00 pesetas (unos 1.334.950.000 dólares U.S.A.).

La Industria más importante es la Textil, cuya producción anual tiene un valor de 10.395.000.000 pesetas

Sigue la Industria Química—6.605.000.000 pesetas

Industrias de la Alimentación—6.185.000.000 pesetas

Industria de Maquinaria—4.147.000.000 pesetas

Industria Siderúrgica—3.354.000.000 pesetas

Materiales de Construcción—3.265.000.000 pesetas

(cemento principalmente)

Carbones—2.088.000.000 pesetas

Electricidad y Gas—2.052.000.000 pesetas

Siguen las de Bebidas, Madera y Corcho, Tabaco, Calzado, Papel y sus Productos, Imprenta y Editoriales; y Cueros, con menos de 2.000.000.000 de pesetas cada una de producción.

España no es un país industrial en la medida de los Estados Unidos, Alemania o Inglaterra, ya que no produce hierro y carbón como aquellas, pero tiene una industria estimable dada su población y sus recursos.

Los aprovechamientos hidroeléctricos en Galicia

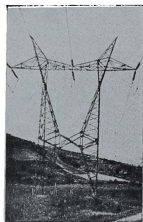
Más de dos mil millones de kilowatios-hora, con un total de agua embalsada que superará los 700 millones de metros cúbicos, será la energía conseguida cuando estén terminados todos los aprovechamientos hidroeléctricos que se construyen o están proyectados en Galicia, lo que representa un aumento de más de una quinta parte en la producción hidroeléctrica de España.

La provincia más afectada por los aprovechamientos será la de Orense que, con la de Lugo, está regada por los ríos más caudalosos y con mejores condiciones para la obtención de energía. Diecinueve son los saltos proyectados, varios de los cuales están en construcción avanzada. Ya han comenzado a funcionar parcialmente dos de ellos.

De todos los saltos, el más importante es el de San Esteban del Sil, que será el mayor de España y uno de los quince mayores de Europa.

Desde el pasado año de 1952, los saltos de Sequeiros y de Ponte Novo están produciendo energía eléctrica, que se destina en gran parte, al suministro de la capital de España.

En 1955 la producción de energía eléctrica en España se habrá cuadruplicado en relación con la producida en 1936. Como se sabe ya se ha triplicado la producida antes de la guerra.



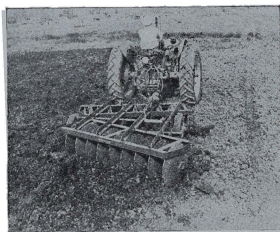
Mecanización del campo

Antes de 1926 existían prestigiosas fábricas de maquinaria agrícola: "Ajuria S.A." de Vitoria, "Olma" en Durango, "Belerin" en Elorrio y "Alpuema" en Zaragoza, además de otras en Cataluña.

En 1939 esta actividad se desdobra en dos: la particular y la financiada por el Instituto Nacional de Industria. El primer inconveniente es la insuficiencia de producción siderúrgica ya que España es país pobre en hierro y carbón.

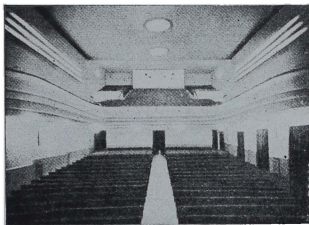
Las necesidades de España podrían cubrirse fácilmente si contásemos con el hierro necesario. No obstante se fabrican en España tractores (TESA, Talleres del Astillero, CETA y otros) arados de vertedera, aperos de disco, máquinas de recolección, trilladoras y máquinas de almacenaje.

La industria española está preparada para mecanizar en pocos años el campo español, pero la falta de materias primas impide de momento alcanzemos el nivel de los países más adelantados del mundo, los EEUU y algunos de Europa.



La fábrica "Patricio Echevarría S. A." fabrica discos de arado.

Cifras del Cine Español



Según el "Year Book of Motion Pictures" 1952 (The Film Daily, Nueva York) en el Mundo hay 96.070 cinematógrafos, de los cuales 56.208 corresponden a Europa. El Servicio de Estadística del Sindicato del Espectáculo. (España dá la cifra española: 4.100 cinematógrafos permanentes más 650 en temporada de verano.

En números absolutos ocupamos el séptimo lugar en el mundo en número de salas de proyección. Una sala cada 6.867 españoles aproximadamente (Máxima densidad la sueca, un cine cada 2.775 suecos).

El primer cinematógrafo español funcionó en 1897. En 1925 existían ya 1.350. En 1935, 2.900. En 1952, 4.100.

Madrid cuenta con 127 salas de proyección.

La distribución por la Península es muy desigual. Cataluña, Baleares y Valencia tienen niveles superiores a muchos europeos (3.000 y 4.000 habitantes por sala de proyección). La región de menor densidad es León, con 166 salas ó sea una por cada 11.246 habitantes, densidad floja similar a la Madrid capital.

La ciudad española con más cines es Barcelona: 128 y la sigue Madrid, 126. Valencia con 37. Las Palmas con 26. Palma de Mallorca y Sevilla con 25. Barcelona (capital y provincia) tiene 428, cifra máxima española.

El capital invertido en la Cinematografía española (producción de películas, distribución, doblaje, exhibiciones) es de unos 5.400.000.000 pesetas. De esta cifra casi todo corresponde al sector de exhibición es decir las salas de proyección que suponen unos 5.000.000.000 pesetas. (Edificios, maquinaria, instalaciones). Ello nos define como país que vé mucho cine pero produce relativamente poco. (Naturalmente todo ello comparado solamente con los cuatro ó cinco países más fuertes cinematográficamente). Se recaudan en las salas de proyección unos 1.500.000.000 de pesetas anuales, de los cuales aproximadamente la mitad van al Estado en concepto de impuestos.

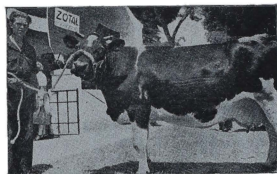
Están empleados en la industria del cine 30.000 españoles.

Generalmente las empresas explotadoras son familiares y cuentan con una única sala de proyección, excepto en Cataluña donde existen "cadenas" distribuidoras, que poseen 15, 18 ó 20 locales.

Todos los españoles habíamos aprendido en el colegio que España era un país agrícola y que era de lamentar la avicultura no fuera lo suficientemente fuerte para atender el consumo. Se importaban, por término medio, unos 11.000.000 de pesetas anuales en huevos de gallina.

La Industria avícola ha hecho tales progresos, en los últimos años, que hace pocos días se ha anunciado oficialmente que se ha suspendido indefinidamente esa importación, por ser ya suficiente la producción nacional.

Producción lechera en España



La "campeona" de las vacas de Santander, "Reginalda", que produce 18.000 litros anuales de leche.

En 1925 existía este ganado en España:

Vacuno	715.117 cabezas
Lanar	3.381.415 "
Cabrio	1.609.885 "

La producción de leche era:

Vacuno	803.005.000 litros anuales
Lanar	73.697.000 " "
Cabrio	204.241.000 " "

En 1951, después de haberse destruido, durante la guerra, dos terceras partes del ganado vacuno y lanar las cifras actuales son:

Vacuno: 1.210.000 cabezas. Producción de leche: 2.169.000.000 litros anuales

Lanar: 3.700.000 cabezas. Producción de leche: 111.000.000 litros anuales

Cabrio: 1.690.000 cabezas. Producción de leche: 324.000.000 litros anuales

Se ve el mayor rendimiento por la extraordinaria labor de selección realizada en los últimos años. A un aumento del 69% en el número de vacas, corresponde un aumento del 169% en el rendimiento. Cada vaca produce, por término medio, 1.123 litros al año y hoy produce 2.000, cifra que no es la ideal, ya que la rebasan países eminentemente ganaderos, especializados como Suecia, Suiza, Holanda y los Estados Unidos, pero que es superior a todas las demás de Europa. El avance ha sido consolador y se prosigue en él.

Se trabaja por conseguir en dos o tres años la cifra de 4.648.000.000 de litros, cifra óptima y suficiente para las necesidades de España. Continuamente tienen lugar importaciones de las mejores razas holandesas y suizas y se celebran concursos y exposiciones. Santander es la provincia española que está a la cabeza de este esfuerzo.

