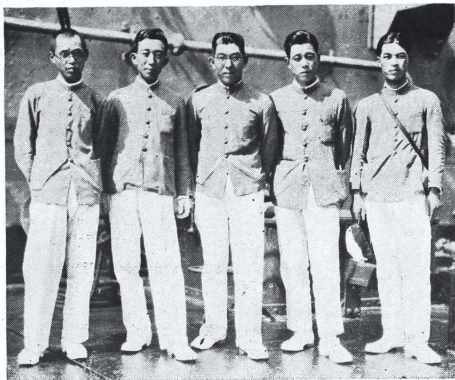
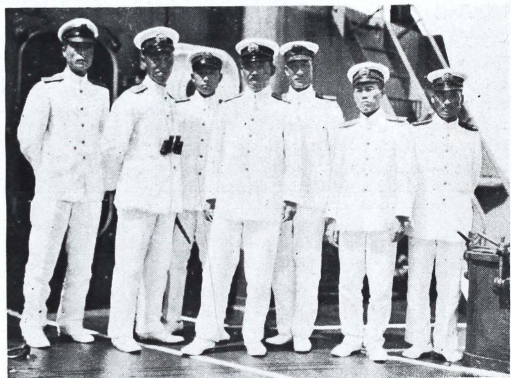


DE LA RECIENTE
VISITA DE UN
TRANSPORTE
JAPONES



El transporte naval Japonés "Kamol", que ha visitado este puerto. (En el óvalo) el Comandante del transporte Sr. K. Tomita.



La oficialidad del "Kamol"; Comandante K. Tomita, segundo Comandante Yoshida, teniente Masuda, teniente Deguchi y alferoces Saito, Ishii y Miyakawa.

Los Sres. K. Funabiki, T. Nakamura, M. Iijima, I. Kawakami, y C. Yui, que están haciendo en el transporte "Kamol" un viaje por las principales ciudades de oriente para estudiar sus condiciones políticas y económicas.