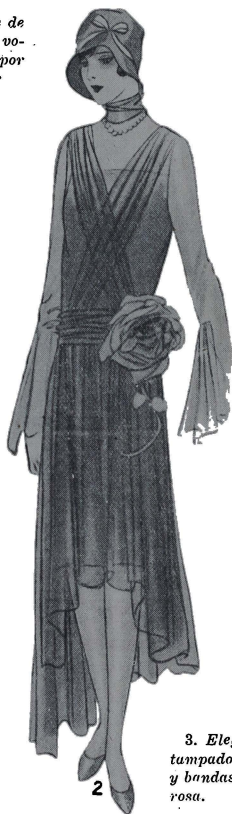


El Mundo de la Mujer

1. Sencillo y elegante vestido de noche de seda de color oscuro adornado con un volante circular y fruncido en un costado por un adorno alargado de "strass".



2. Vaporoso vestido de tul color záfiro con fondo de raso del mismo tono y una rosa grande de raso de color oro viejo en un lado del talle.



3. Elegante vestido de tafetán rosa, estampado con motas y florecitas. Fichú y bandas festonadas de muselina de seda rosa.