

SOCIEDAD ESPAÑOLA DE AUTOMOVILES DE TURISMO. (Barcelona)



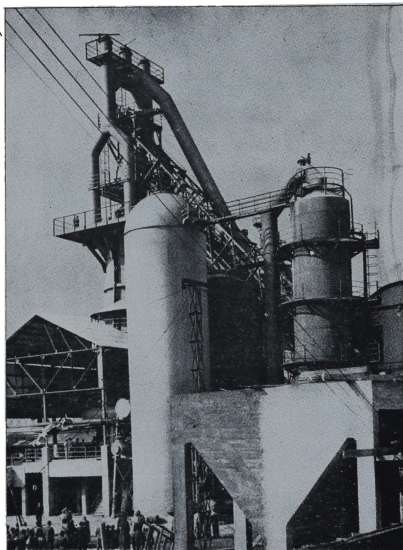
Vista de la fábrica y de una de sus naves, con la producción de un mes dispuesta para la distribución.

Automóviles en Valladolid

No se puede esperar. Se está construyendo la gran fábrica de automóviles en Valladolid pero ya están montándose en las naves terminadas. En Julio rodaron por la ciudad los primeros. Los 150 obreros que allí trabajan se elevarán a 500 cuando la fábrica esté en plena producción el año que viene y construya 10.000 automóviles anuales.

Record de la Naranja

En 1953 se ha batido el record español de exportación de naranja al extranjero, 900.000 toneladas. Primer comprador: Alemania.



FACTORIAS ESPASOLAS — La factoria Siderurgica "Moreda" capaz para dar 120.000 toneladas de acero, instalada en Gijón que es propiedad de la Sociedad Industrial "Santa Barbara". He aquí una vista del horno numero 2, dedicado a la fabricación de lingotes de acero, en servicio desde 1952.



La moto popular "Soriano-Huarte" fabricada por "Huarte y Cia. SL".